

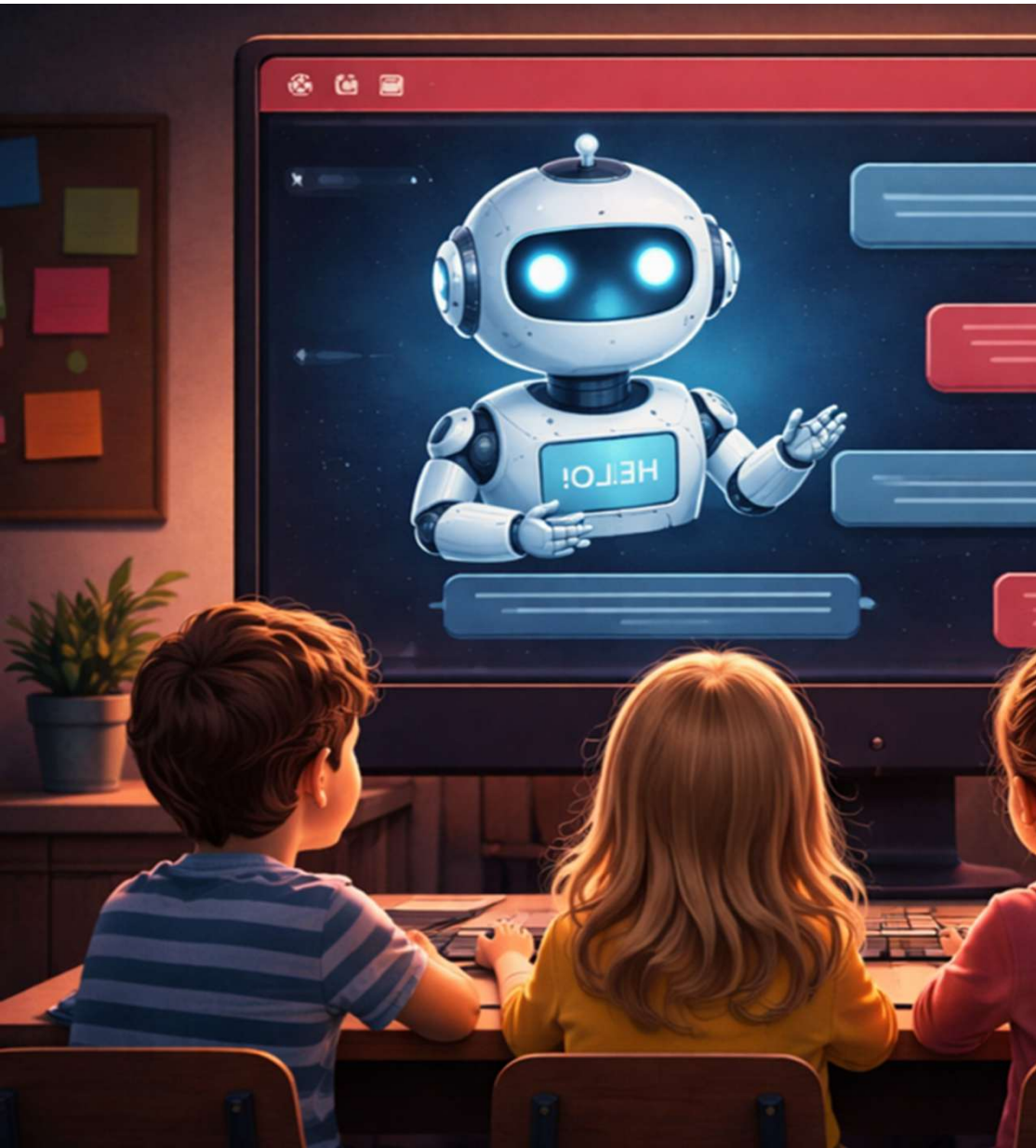
Was ist eigentlich die Didaktik der Chatbots?

Wolfgang B. Ruge

**DIE PRAXIS
STUDIERN.**

Die führende Fachhochschule für
Management & Kommunikation





Was ist eigentlich die Didaktik **des Einsatzes von eigens gestalteten Chatbots in der Lehre?**

Wolfgang B. Ruge

**DIE PRAXIS
STUDIERN.**

Die führende Fachhochschule für
Management & Kommunikation



Inhalt

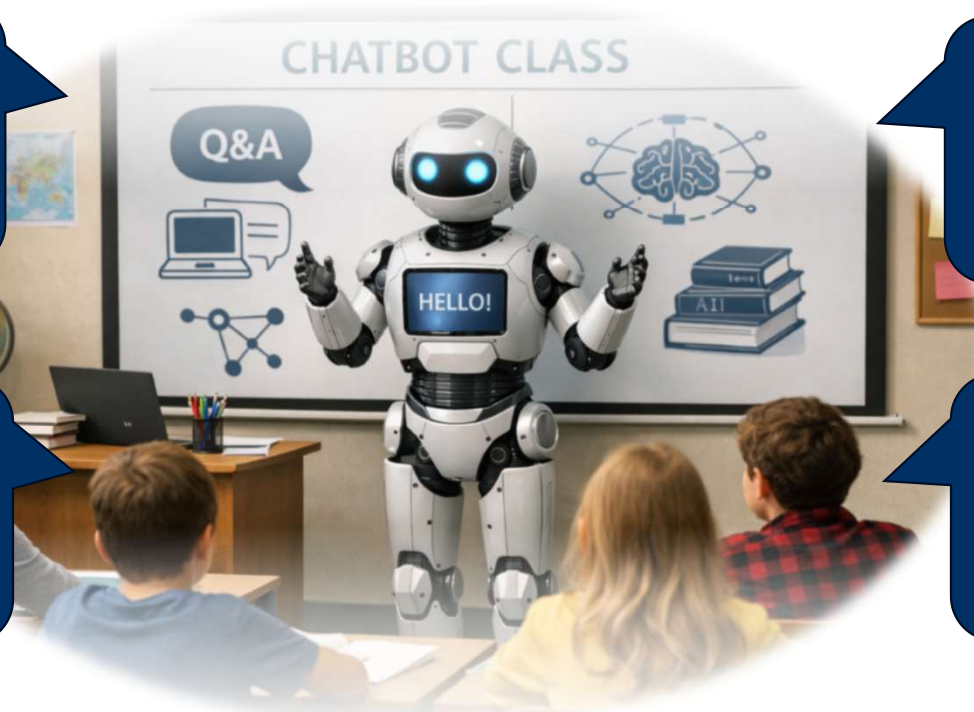
- Chatbots überall
- Didaktische Einordnung. Drei Versuche
- Toolisierung vs. Didaktik. Warum die Frage falsch war

Chatbots überall

Ein paar Beispiele für Chatbots

OsaBot als Lernbegleiter mit Hilfen zu Lern- und Arbeitsstrategien (TH Nürnberg - Helten et al., 2023)

KI-Chatbots als „Lehr-Buddy“ (Spannagel, 2025)



Elka Xharo (2026), Lehrpreisträgerin an der FH Wien der WKW. – Escape Room zu Statistik als Custom GPT

Chatbots als AI-Tutoren in der Methodenausbildung (Neuburger et al, 2025)

Didaktische Einordnung

Drei Versuche

Didaktisch Einordnung 1:

Ein Chatbot ist ein interaktives Arbeitsblatt



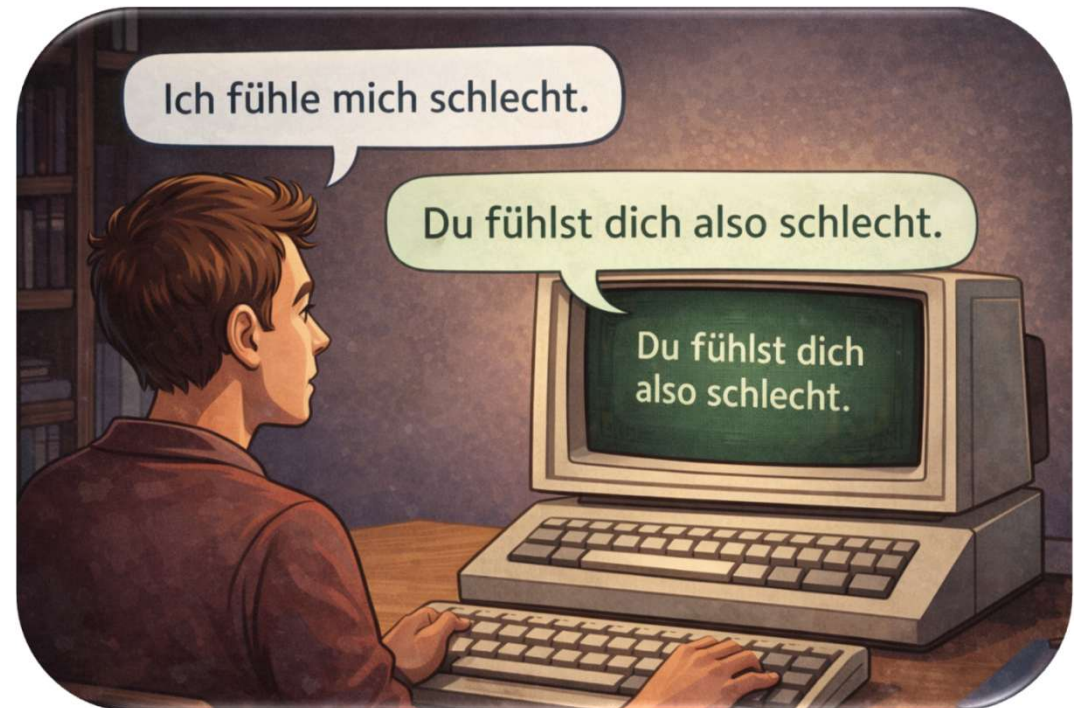
- Orientiert am „Arbeitsmittelkonzept“ nach Tulodziecki et. al
 - Lehrende stellen Materialien (z.B. Custom GPT) bereit
 - Lernende arbeiten selbsttätig und mit Materialien
- Bei entsprechender Rahmung entspricht sein Einsatz ggf. dem Bausteinkonzept

Einordnung 1: Ein Chatbot ist ein interaktives Arbeitsblatt (Anhang)

Konzept / Kriterien	Lehrmittelkonzept	Arbeitsmittelkonzept	Bausteinkonzept	Systemkonzept	Lernumgebungskonzept
Beispiel für entsprechende Medienangebote	OHP-Folie, digitale Präsentationsfolie, kurze Animation, Bildtafel, Landkarte	Arbeitsblatt, Informationsquelle, einfache Form eines Webquests, Übungsprogramm	Lehrfilm, Schulfunksendung, Schulfernsehsendung, Lehrprogramm zu einem begrenzten Inhaltsbereich, Video-Podcast	Medienverbundsystem (z.B. Lehrbuch mit begleitenden Webangeboten), Online-Kurs, Lehrprogramm zu einem größeren Themenbereich	Simulationsumgebung, virtuelles Labor, Datenbestände mit Kommunikations- und Kooperationsumgebung, offenes Lehrsystem zu einem größeren Themenbereich
Grad der (Vorab-) Festlegung des Lehr-Lern-Prozesses	gering	gering bis mittel	mittel	hoch	gering
Planungsverantwortung	Lehrperson	Lehrperson, Materialentwickler, Lernende	Lehrperson, externe Produzenten	externe Produzenten	Lernende, Lehrperson, Materialentwickler
Aufgaben der Lehrperson / typische Lehrhandlungen	Planung des Unterrichts, Auswahl der Lehrmittel, Darbieten, Kommentieren, Steuern des Unterrichts	Bereitstellung von Arbeitsmitteln, Einweisen, Anleiten, Beobachten, Beraten, Kontrollieren (falls Selbstkontrolle nicht ausreicht)	Analyse, Kritik und Auswahl von Medienangeboten, Planung und Durchführung des begleitenden Unterrichts mit der Integration des Medienangebots	grundsätzliche Entscheidung über die Nutzung, Organisation, unter Umständen Einweisung, Beobachtung, Beratung	Bereitstellung der Lernumgebung, Impulsgebung und Anregung, Sicherung wichtiger Lernphasen, Beobachten, Unterstützen, Beraten
Art des Lernens / typische Lernaktivitäten	rezeptives und reaktives Lernen, Informationen aufnehmen und einprägen, Fragen der Lehrperson beantworten	selbsttätiges Lernen, Arbeitsaufträge ausführen, Arbeitsmittel nutzen, mit Werkmaterialien arbeiten, ggf. Produkte gestalten, Arbeitsergebnisse festhalten und präsentieren, u.U. auch selbst kontrollieren	rezeptives und reaktives, ggf. auch dialogisches und selbsttätiges Lernen in Vor- oder Nachbereitung, Informationen aufnehmen, Fragen bearbeiten, Inhalte diskutieren	rezeptives, reaktives und selbsttätiges Lernen, Informationen entnehmen, Aufgaben bearbeiten, Lernergebnisse sichern, Tests bearbeiten	selbstgesteuertes Lernen, ggf. mit Impulsgebung und Anregung durch die Lehrperson, ggf. eigene Fragen oder Aufgabenstellungen formulieren, Ziele und Vorgehensweisen bedenken bzw. vereinbaren, Erkundungen durchführen, Probleme lösen, Entscheidungen treffen, Stellungnahmen erarbeiten, Produkte gestalten, Arbeitsergebnisse präsentieren und vergleichen, kommunizieren, kooperieren, kontrollieren, reflektieren
Grad der Selbststeuerung	gering	mittel bis gering	gering bis mittel	gering bis mittel	mittel bis hoch

Ein Chatbot bietet therapiert

- „ELIZA is a program which makes natural language conversation with a Computer possible”
(Weizenbaum, 1966, S. 36)
- “At this writing, the only serious ELIZA scripts which exist are some which cause ELIZA to respond roughly as would certain psychotherapists (Rogerians)”
(Weizenbaum, 1966, S. 36)



Didaktisch Einordnung 3: Ein Chatbot berät

Chatbots als Ratgeber in Buchform (Sauerbrey, 2019)– nur interaktiv

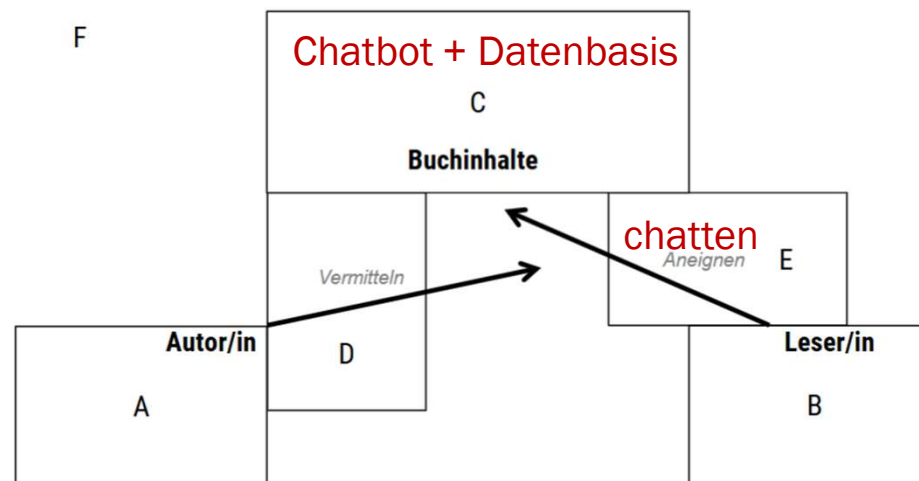


Abb. 4: Systematische Dimensionen einer Ratgeberforschung – basierend auf einem erziehungstheoretischen Schema

Zufrieden mit den Antworten?



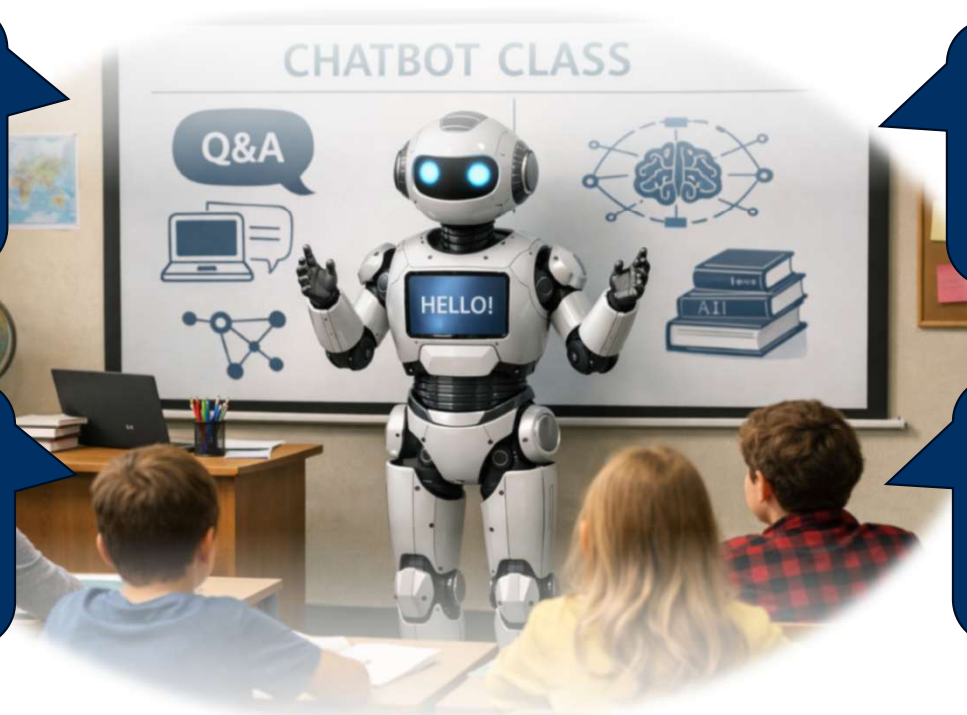
Toolisierung vs. Didaktik

Warum die Frage falsch war

Chatbots überall

OsaBot als **Lernbegleiter** mit
Hilfen zu Lern- und
Arbeitsstrategien
(TH Nürnberg - Helten et al., 2023)

KI-Chatbots als „**Lehr-Buddy**“
(Spannagel, 2025)



Elka Xharo (2026),
Lehrpreisträgerin an der FH Wien
der WKW. – **Escape Room** zu
Statistik als Custom GPT

Chatbots als **AI-Tutoren** in der
Methodenausbildung (Neuburger et
al, 2025)

Sichtbar werden der Technik überschattet Didaktik

„Medien sind unsichtbar“ (Winkler, 2008, S. 297)

→ sie fallen nur auf wenn sie nicht funktionieren

Sichtbar werden der Technik überschattet Didaktik

Gilt auch für Mediendidaktik:
„Was ist eigentlich die Didaktik der Buchsetzer?“


Toolisierung



„Toolisierung meint die Reduktion pädagogischer Handlungsanforderungen auf technische Problemlösungen“

(Ruge & Schwaiger, 2024, S. 119)

Gefahr der Kommodifizierung von Didaktik



Diskussion von Waren statt pädagogischer Ziele
„Claude oder ChatGPT, was ist grad das beste“

„Was wollen wir lehren“ → „Was müssen wir kaufen“

Perspektivenwechsel

Didaktik →
AI für unsere
Didaktik

Kleines Brainstorming zum Schuss:

- Was ist ihre derzeitige Lieblingsmethode?
- Wie kann AI diese erweitern?
- Was ist eigentlich die didaktische Idee dahinter?

Ergebnissicherung

- <https://particify.fh-wien.ac.at>
- Code: 9617 6499



Vielen Dank für Ihre Aufmerksamkeit



THANK YOU



wolfgang.ruge@fh-wien.ac.at | <https://ruge.at>

**DIE PRAXIS
STUDIERN.**

Die führende Fachhochschule für
Management & Kommunikation

